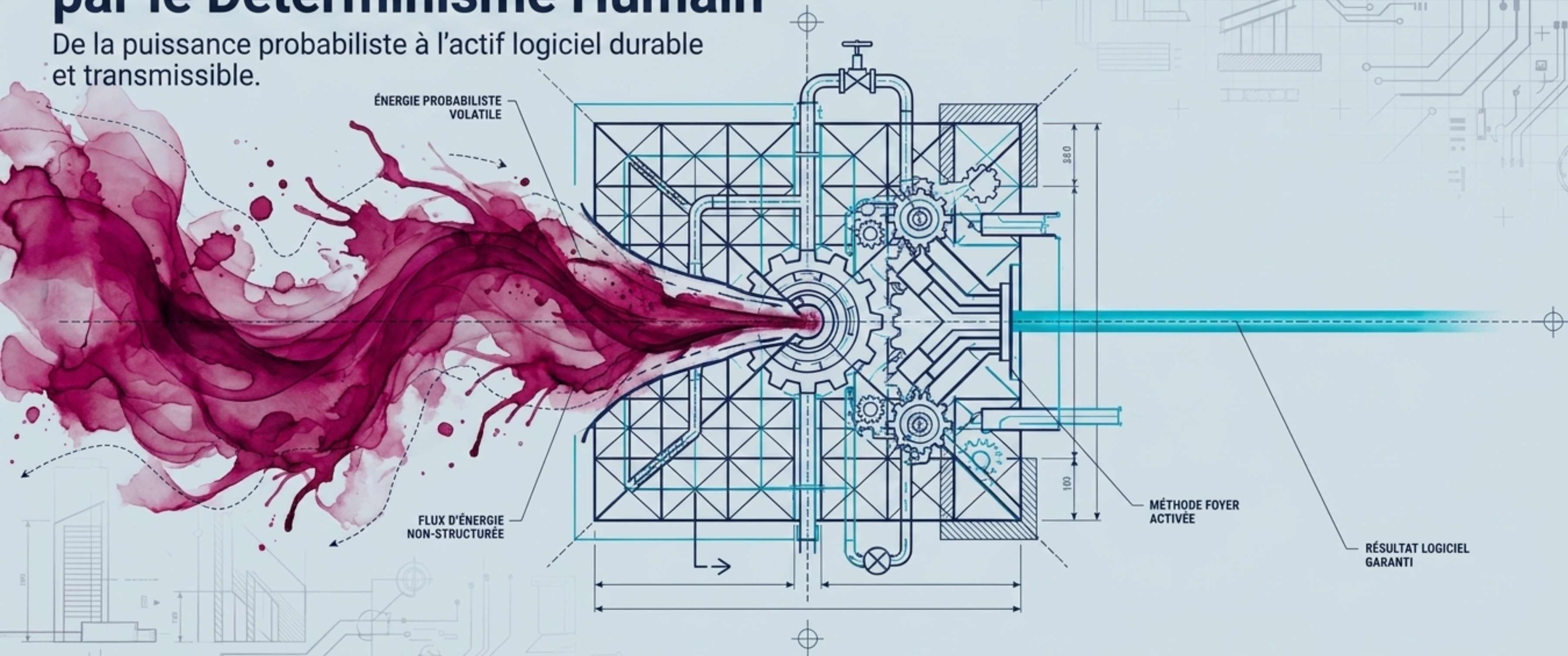


La Méthode Foyer : Piloter l'IA par le Déterminisme Humain

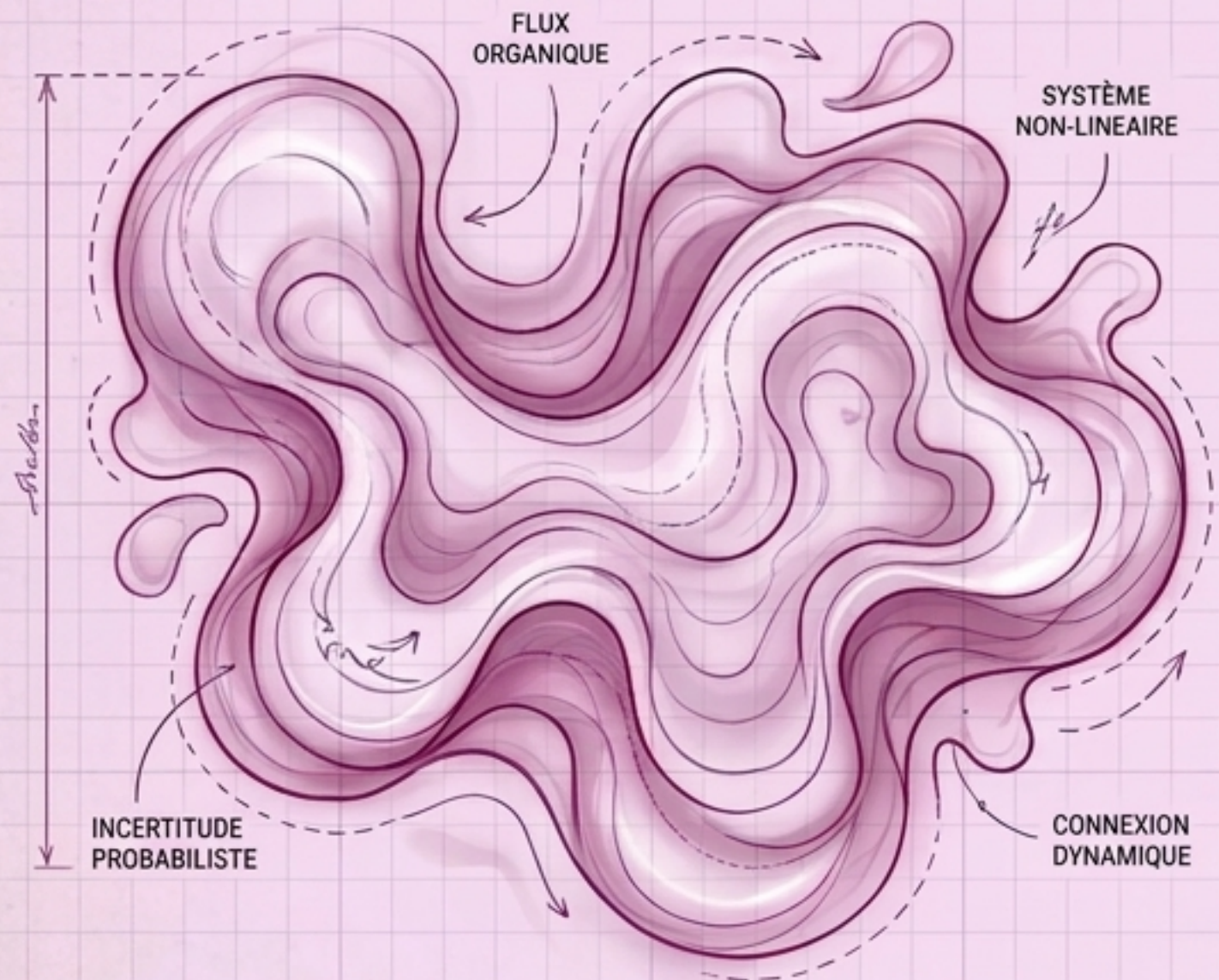
De la puissance probabiliste à l'actif logiciel durable et transmissible.



Le Paradoxe de l'Ingénierie Moderne

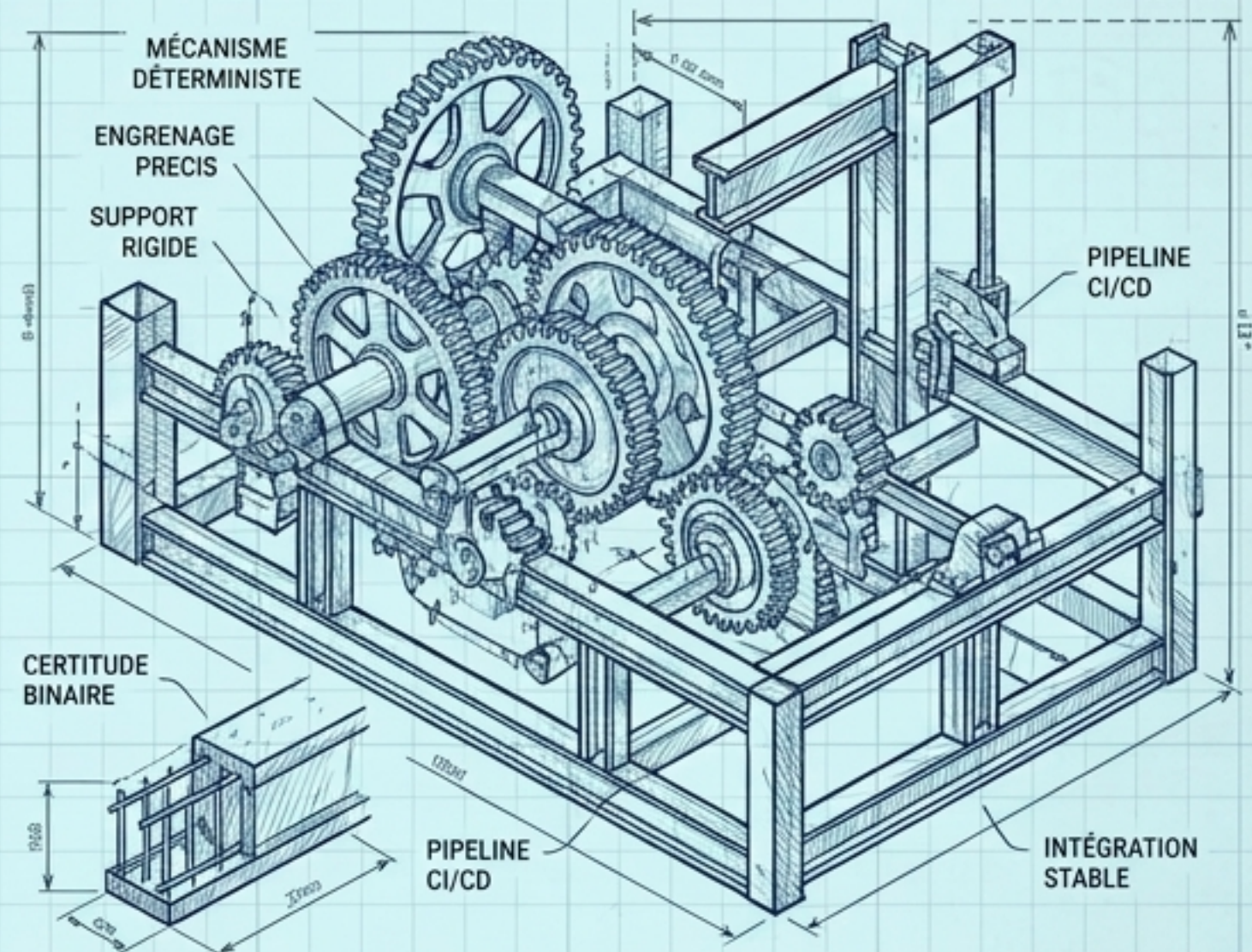
Le Moteur Probabiliste

Les LLMs et les Agents IA génèrent du code à grande vitesse. Leur nature est fluide, infinie et fondamentalement incertaine.



L'Exigence Déterministe

L'infrastructure et les pipelines CI/CD exigent une rigueur binaire. L'ingénierie d'entreprise est régie par la certitude et la responsabilité légale.



Comment exploiter la fulgurance probabiliste des LLMs sans sacrifier l'obligation humaine de « répondre-de » chaque ligne de code produite ?

Le Changement de Paradigme Foyer

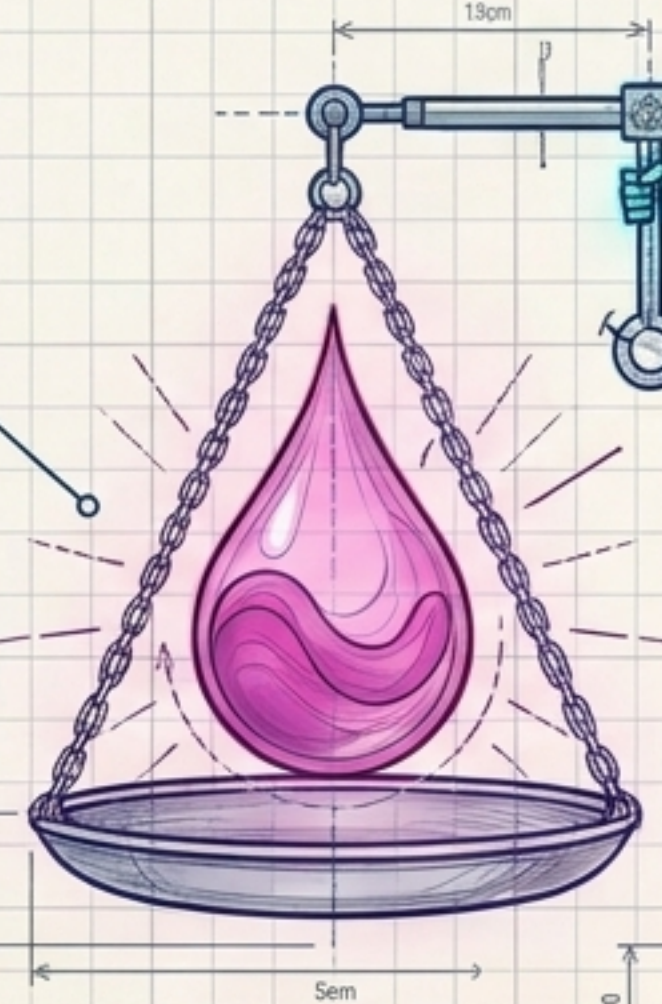
Responsabilité.

Pour garantir un logiciel sobre, durable et transmissible, l'humain arbitre, valide et endosse l'entière responsabilité du déploiement. L'IA génère ; l'humain répond.



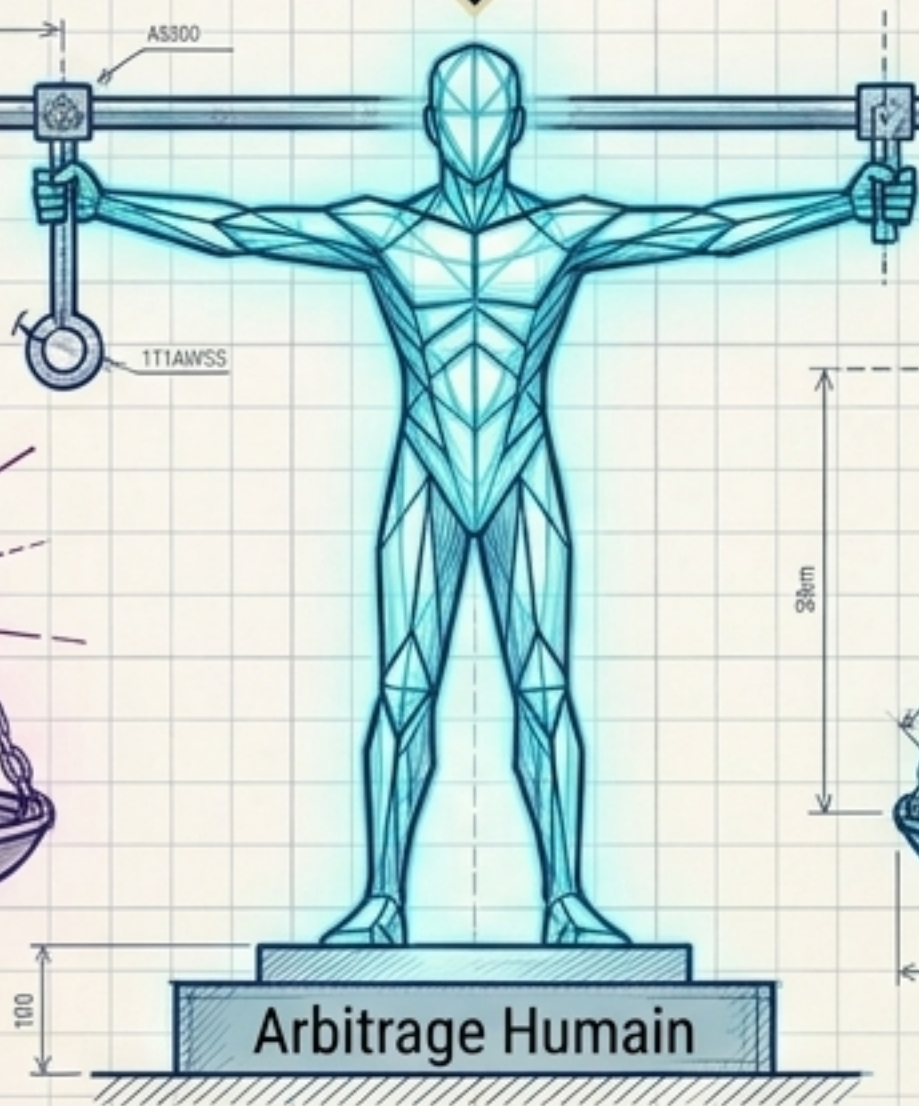
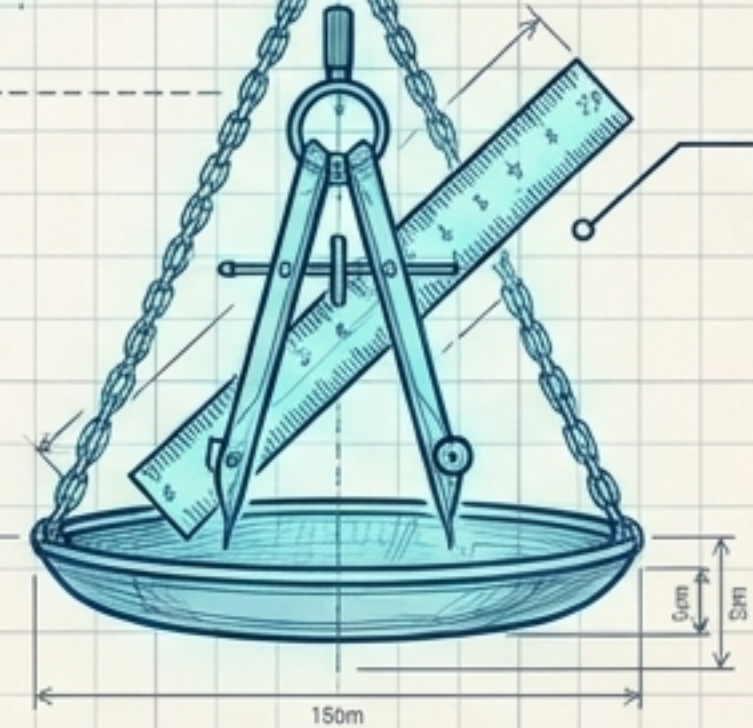
Génération

L'IA propose une solution probabiliste

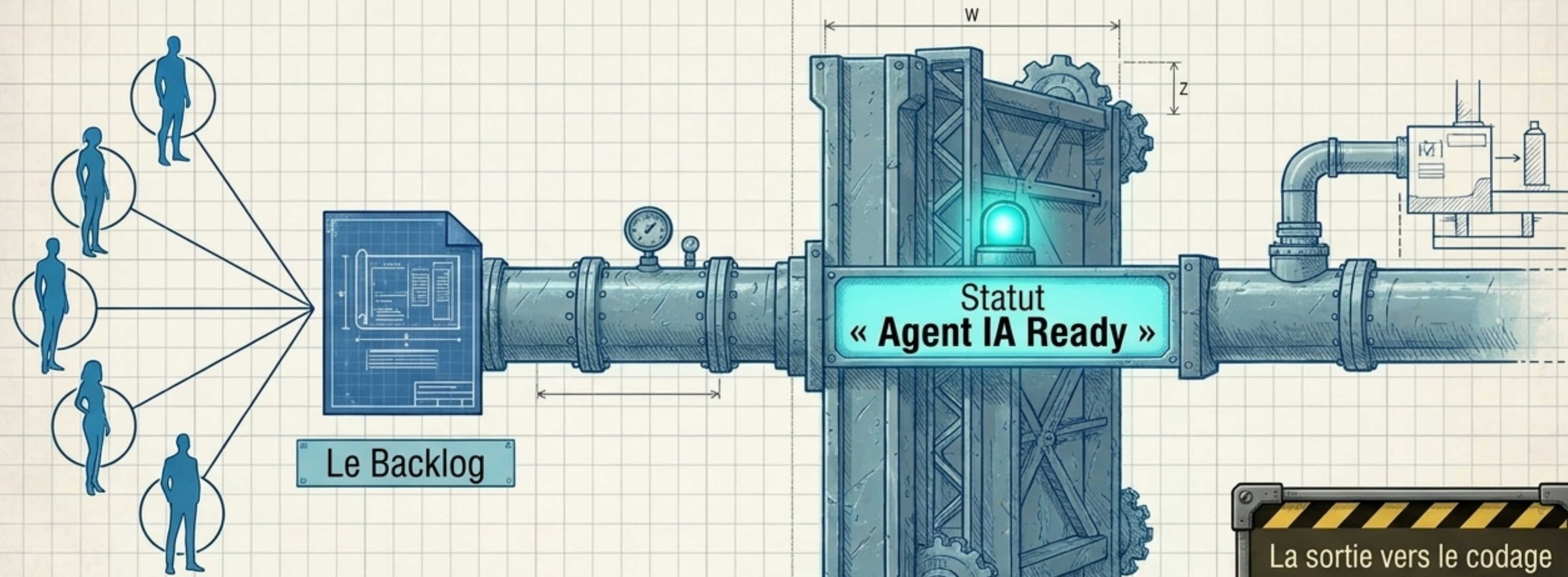


Objectivation

Un outil externe valide strictement



Phase de Conception (BMAD) : L'Exigence du Zéro Ambiguïté



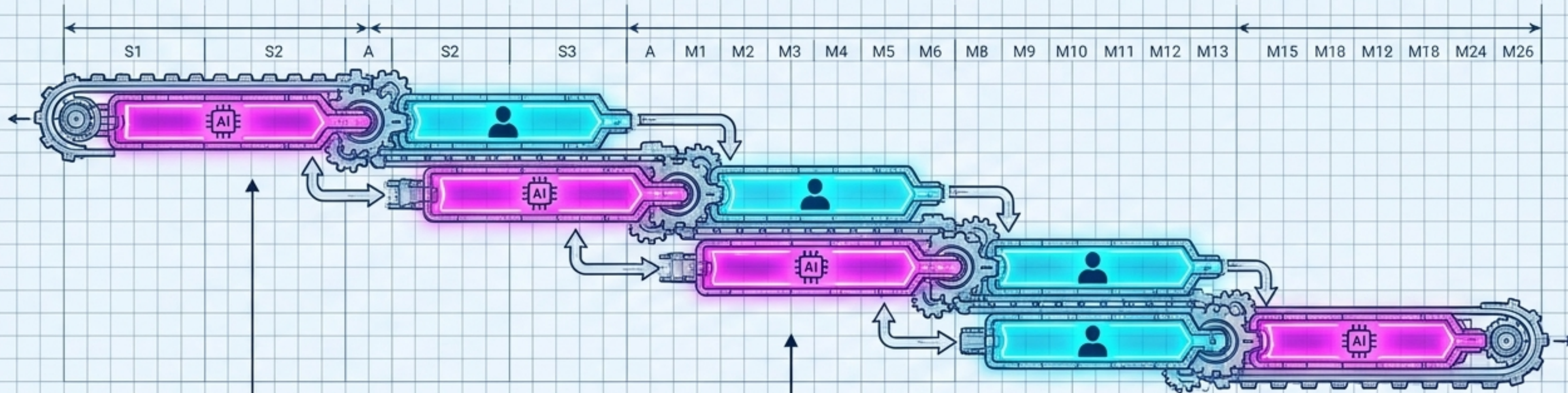
1. L'Entrée : 5 personas distincts analysent le besoin via le prisme BMAD (Business, Motivation, Architecture, Delivery).

2. Le Sas : Le livrable est un Backlog formaté pour l'ingestion machine.

3. Le Verdict : Le backlog ne passe en fabrication qu'après un verdict « PASS » unanime.

La sortie vers le codage est conditionnée : aucune ambiguïté n'est tolérée avant l'écriture de la première ligne.

Du Backlog au Découpage Déterministe (WBS)

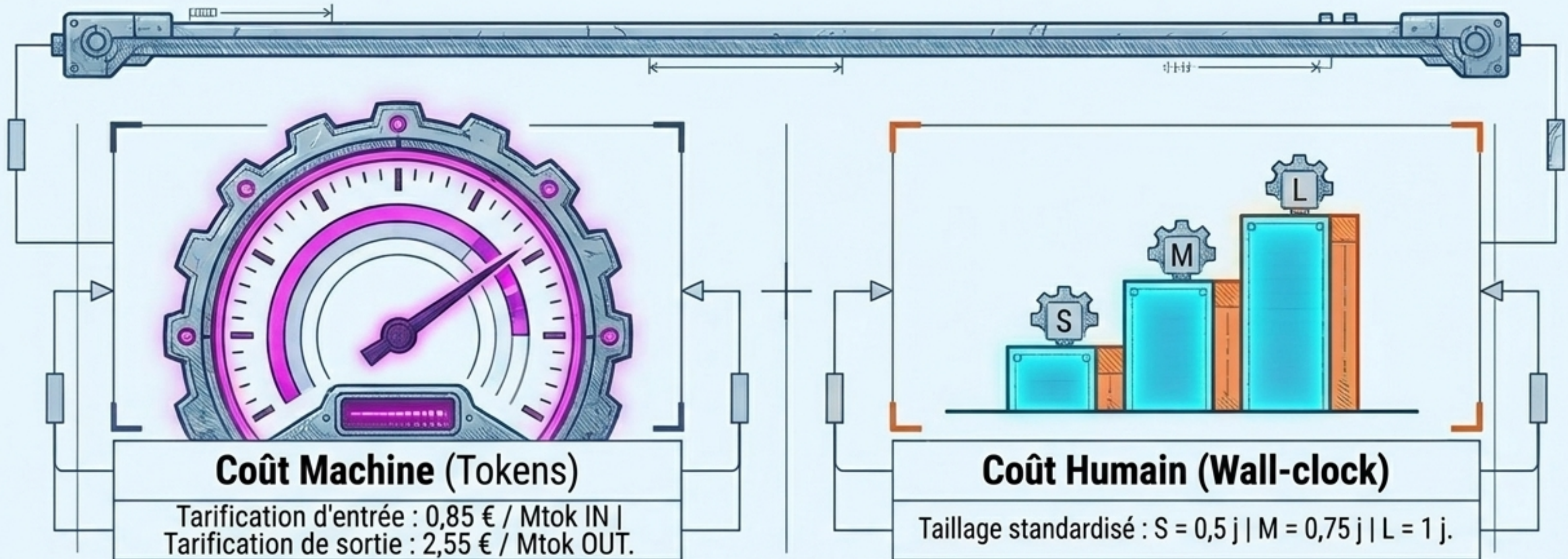


WBS Précis : Grâce à l'absence d'ambiguïté de la phase de conception, le Chef de Projet structure un WBS (Work Breakdown Structure) chirurgical.

La Passe d'Agent : L'unité de mesure du planning. Le cycle de développement est cadencé story par story, alternant génération et vérification.

Cadre Fixe : Que le barreau méthodologique soit Scrum, Nexus ou SAFe, le rythme est entièrement dicté par cette alternance machine/humain.

L'Économie Bipolaire : Le Coût Réel de la Fabrication Assistée

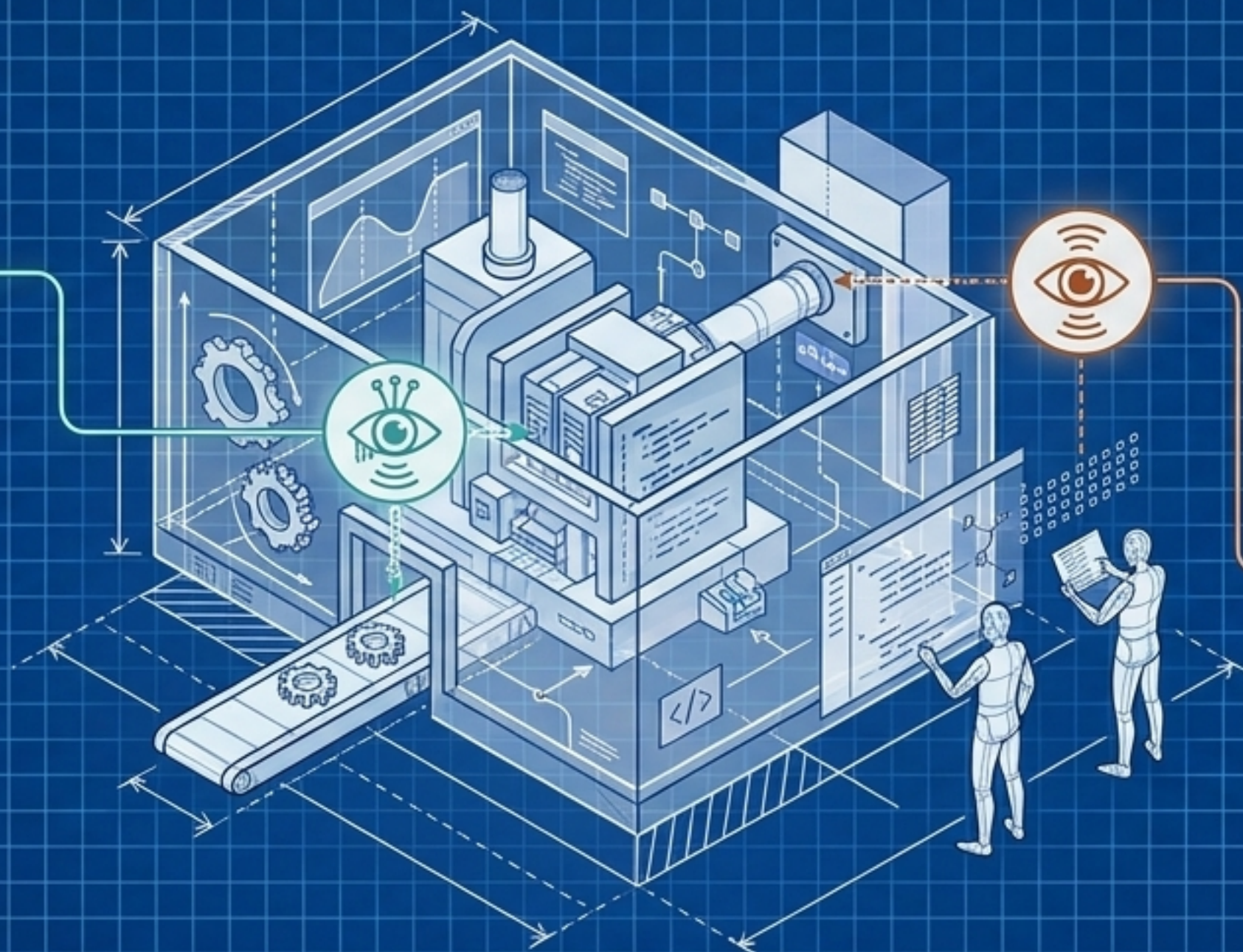


L'accélération de la génération par l'IA ne supprime jamais le temps inévitable de la validation humaine (latence d'objectivation).

La Télémétrie Humaine : Deux Capteurs pour Objectiver la Réalité

L'Ingénieur CSI
(Réalité Interne)

Mesure la fiabilité
technique et ajuste
les trajectoires de
production interne.

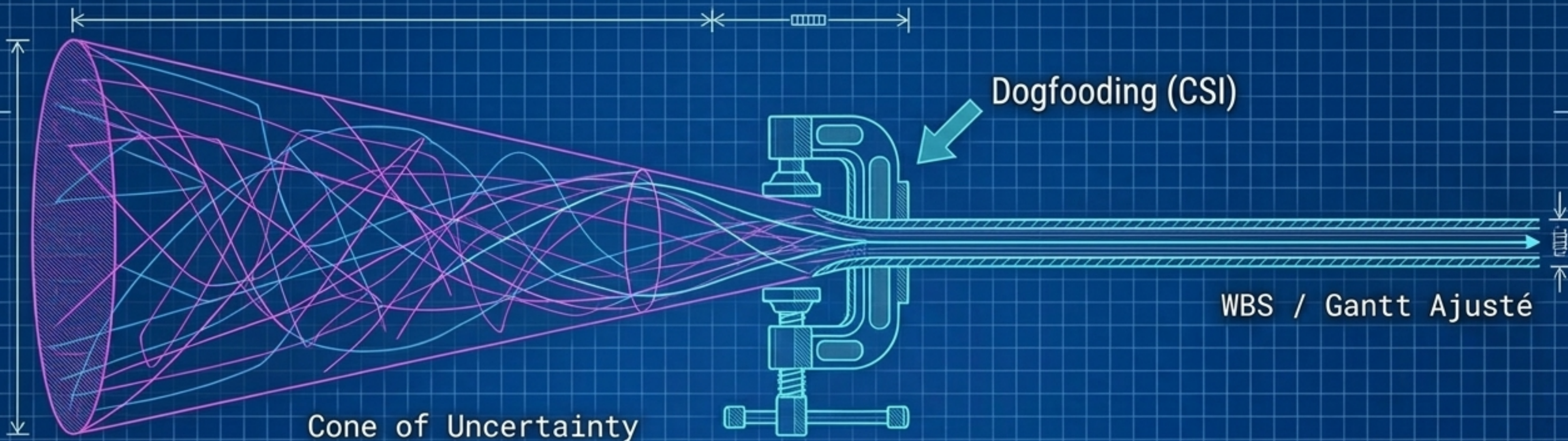


L'Ingénieur Support
(Réalité Externe)

Mesure l'adoption
réelle et prévient la
surproduction de
fonctionnalités
inutiles.

Le pilotage n'est pas statique. Sans l'objectivation continue de ces deux rôles agissant comme le système nerveux central du projet, la fabrication dérive inexorablement vers la dette technique.

L'Ingénieur CSI : Resserrement Interne et Fiabilité



Le Dogfooding ▲

Premier utilisateur réel, il confronte l'outil au terrain technique interne pour identifier les écarts techniques immédiatement.

Aide au Chef de Projet ▲

Il transforme les incertitudes de la fabrication IA en données concrètes, permettant un affinage instantané des estimations de temps.

Le Substrat : L'Ultime Mur Déterministe

Git Hooks :

Validation immédiate de la syntaxe.

Pipelines CI :

Exécution automatisée et impitoyable des tests.

« Un beau cadre ne dispense pas de vérifier. Le substrat est la seule couche technique dont l'humain répond véritablement. »

Pipelines CI

Exécution automatisée et impitoyable des tests.

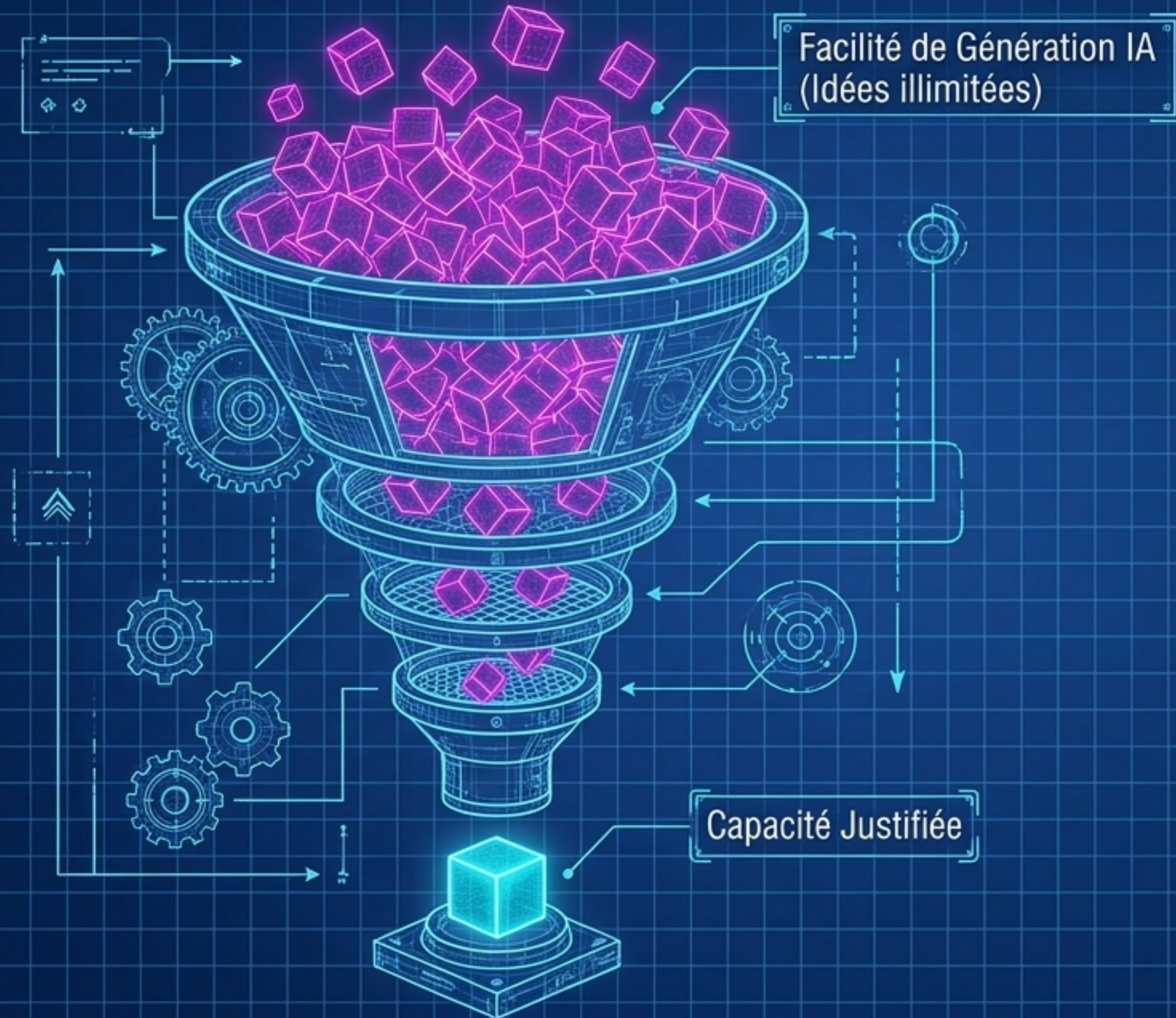
Protection de Branche

Interdiction absolue de contournement probabiliste.

Environnement Sandbox

Isolement de l'exécution avant toute mise en production.

L'Ingénieur Support : Le Filtre Contre la Surproduction



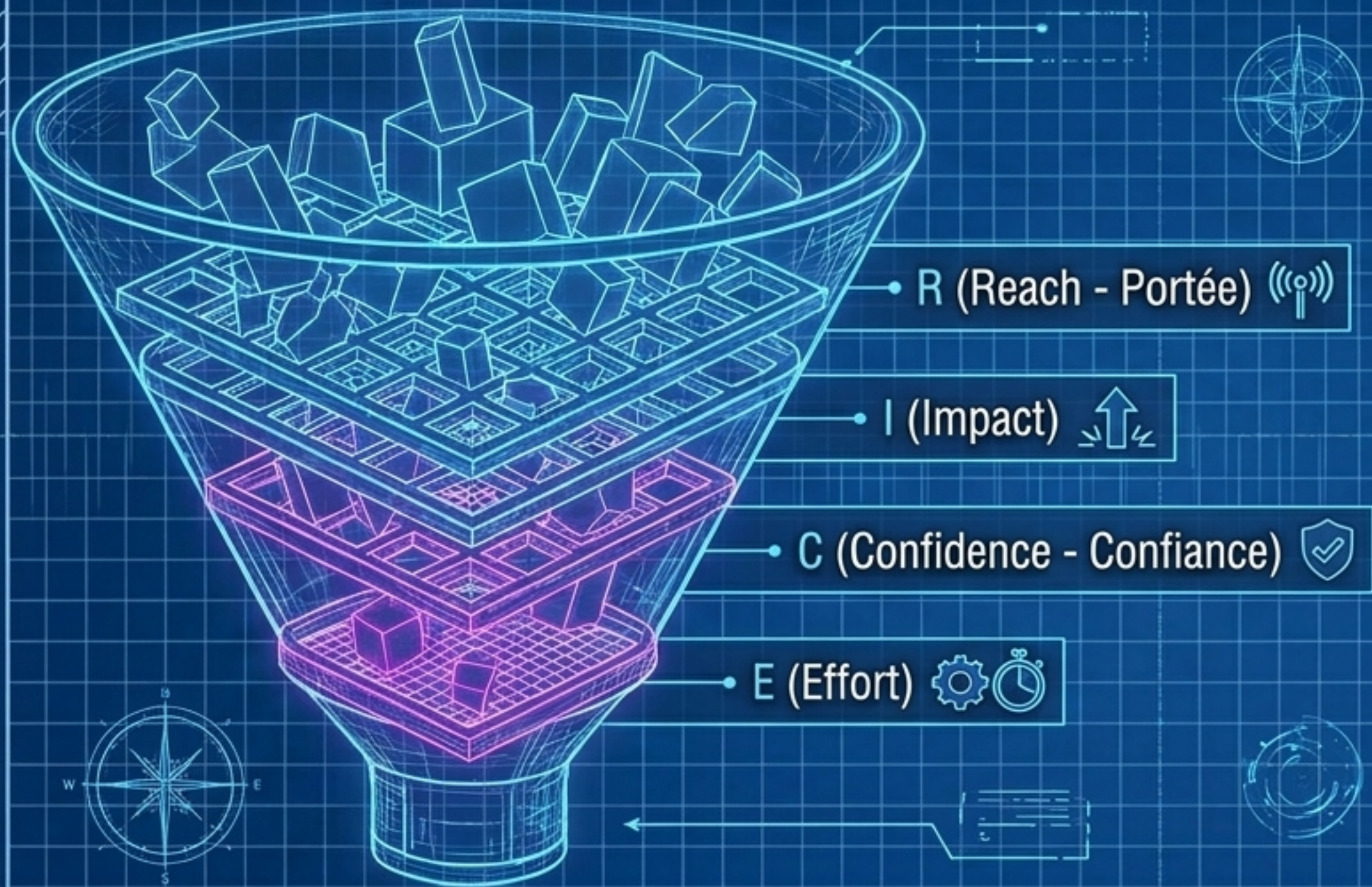
Le Danger

L'IA pousse à la dérive fonctionnelle (Feature Creep). La capacité de tout générer à bas coût masque le lourd fardeau de la maintenance logicielle.

La Solution

Le Support mesure l'adoption réelle quotidienne. Son rôle est de bloquer l'inutile pour protéger l'actif logiciel de l'obésité.

Objectivation de la Valeur : La Matrice RICE



L'Équation RICE :

- (R) Reach : Portée utilisateur.
- (I) Impact : Valeur métier générée.
- (C) Confidence : Niveau de certitude.
- (E) Effort : Le frein Foyer. L'effort n'est pas qu'un coût machine. Il intègre obligatoirement l'investissement en Tokens ET le temps de validation Wall-clock.

Règle d'or : On ne « rouvre une capacité » de développement que si l'impact métier justifie cet investissement total bipolaire.

Synthèse Opérationnelle : La Matrice de Pilotage Foyer

	Ingénieur CSI (Capteur Interne)	Ingénieur Support (Capteur Externe)
Domaine de supervision	Fiabilité Technique Interne	Valeur Métier Externe
Mécanisme central	Dogfooding & Resserrement	Objectivation & Filtre RICE
Métrique clé	TCO & Transmissibilité du code	ROI & Adoption Utilisateur
Apport au Chef de Projet	Ajustement rigoureux WBS/Gantt	Priorisation / Élagage du Backlog

La Boucle du Chef de Projet : Transformer l'Incertitude en Données

Source : CSI (Télémétrie Interne)

Source : Support (Télémétrie Externe)

Pilotage Continu

1. Les capteurs CSI et Support génèrent de la télémétrie humaine en continu.

2. Les incertitudes de la fabrication probabiliste de l'IA sont objectivées en métriques réelles.

3. Le Chef de Projet ajuste le WBS et le budget instantanément.

La Méta-Gouvernance : Le Terrain Dicte la Stratégie

La Méta-Boucle ADR/ADM



La Boucle ADR/ADM :
Il utilise les preuves d'adoption (Support) et de fiabilité technique (CSI) pour valider l'Architecture Decision Records (ADR).

L'Architecte Solution :
Incarné le garant du Manifeste Foyer.

Décisions Stratégiques : Ces données du terrain permettent d'arbitrer les choix lourds à long terme : ex. IA souveraine vs API tierce, Cloud vs On-Premise.

L'Actif Logiciel Foyer : De la Probabilité à la Certitude



Sobre : Protégé de la dérive fonctionnelle (feature creep) grâce à la supervision impitoyable du Support.



Durable : Sécurisé financièrement et techniquement par la maîtrise des Tokens et la solidité du Substrat.



Transmissible : Un code lisible, épuré, et fondamentalement assumé par une responsabilité humaine traçable.

La machine génère les propositions, l'humain objective le résultat.